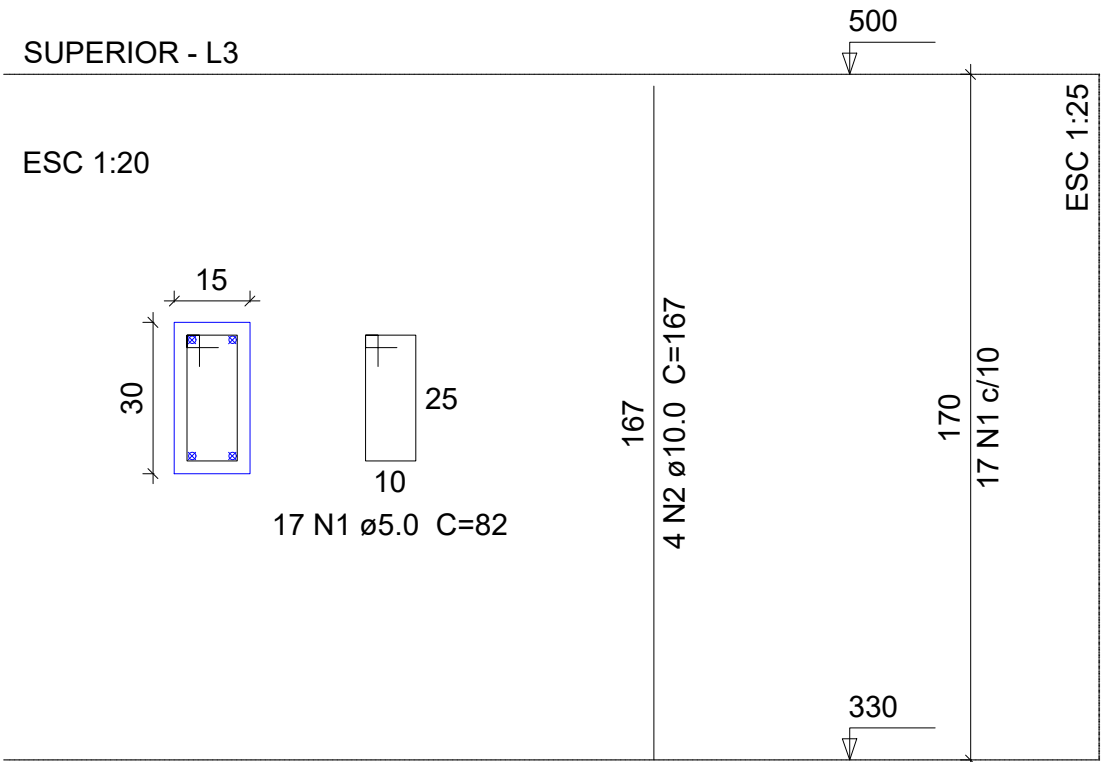
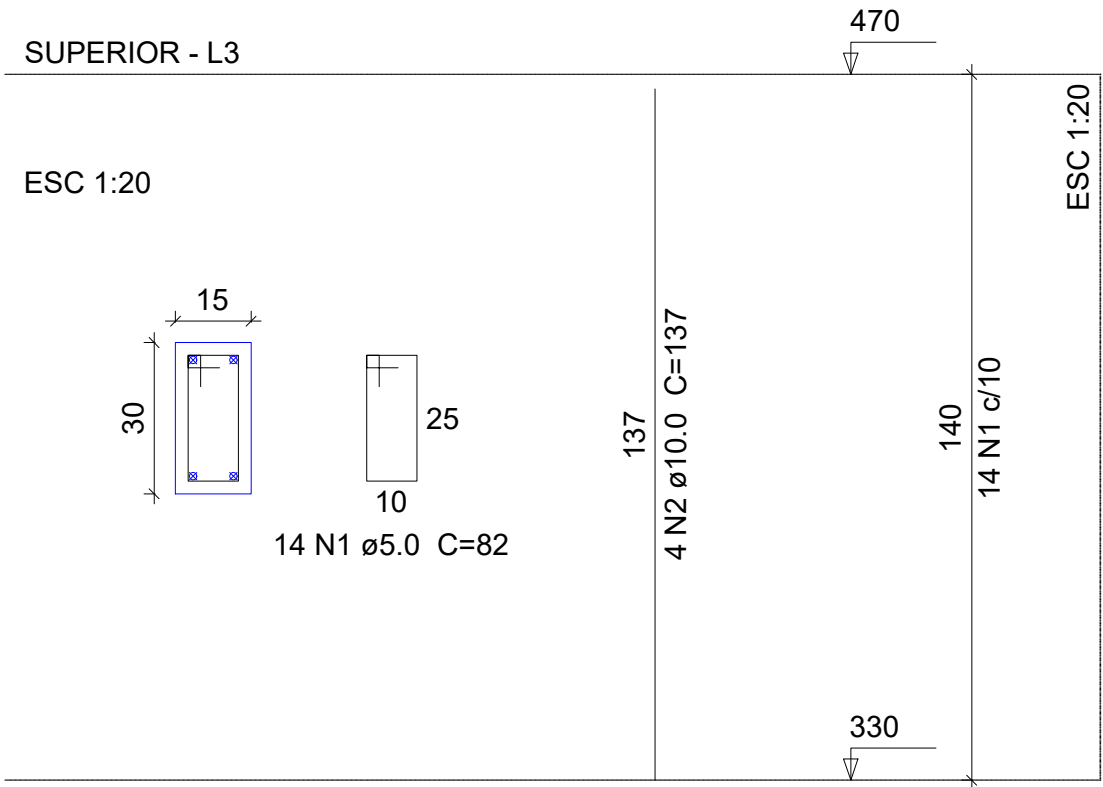


P16=P17=P18=P19=P20=P26=P27=P28=P29=P30

P23=P24=P25



Relação do aço

ELEMENTO	AÇO	N	DIAM	Q	UNIT (cm)	C.TOTAL (cm)
10xP16	CA60	1	5.0	140	82	11480
	CA50	2	10.0	40	137	5480
3xP23	CA60	1	5.0	51	82	4182
	CA50	2	10.0	12	167	2004

Resumo do aço

AÇO	DIAM	C.TOTAL (m)	PESO (kg)
CA50	10.0	74.9	46.1
CA60	5.0	156.7	24.1
PESO TOTAL			
CA50	46.1		
CA60	24.1		

Vol. de concreto total (C-25) = 0.86 m³
Área de forma total = 17.19 m²

01 PILAR
ESC: 1/75



PREFEITURA MUNICIPAL DE
VÁRZEA GRANDE
Mais por Você. Mais por Várzea Grande.

PREFEITURA MUNICIPAL DE VÁRZEA GRANDE

Av. Castelo Branco, Espaço Municipal, 2500 - Centro Sul, Várzea Grande/MT CEP 78125-700 - Fone/Fax: 65 3688 8000

PROJETO:
PROJETO ESTRUTURAL
OBRA:
**REFORMA E AMPLIAÇÃO
EMEB ANTONIA FELIPA DE CAMPOS MARTINS**

LOCALIZAÇÃO:
**RUA SD, S/Nº, QUADRA 100, BR 163
BAIRRO: JARDIM NOVO MUNDO**

AUTOR DO PROJETO:

MATHEUS MARCANZONI LEITE
ENGENHEIRO CIVIL CREA-MT 042157

UNIDADE:

METRO

ESCALA:

Indicada

DATA:

SETEMBRO/2021

FOLHA N°

07/13